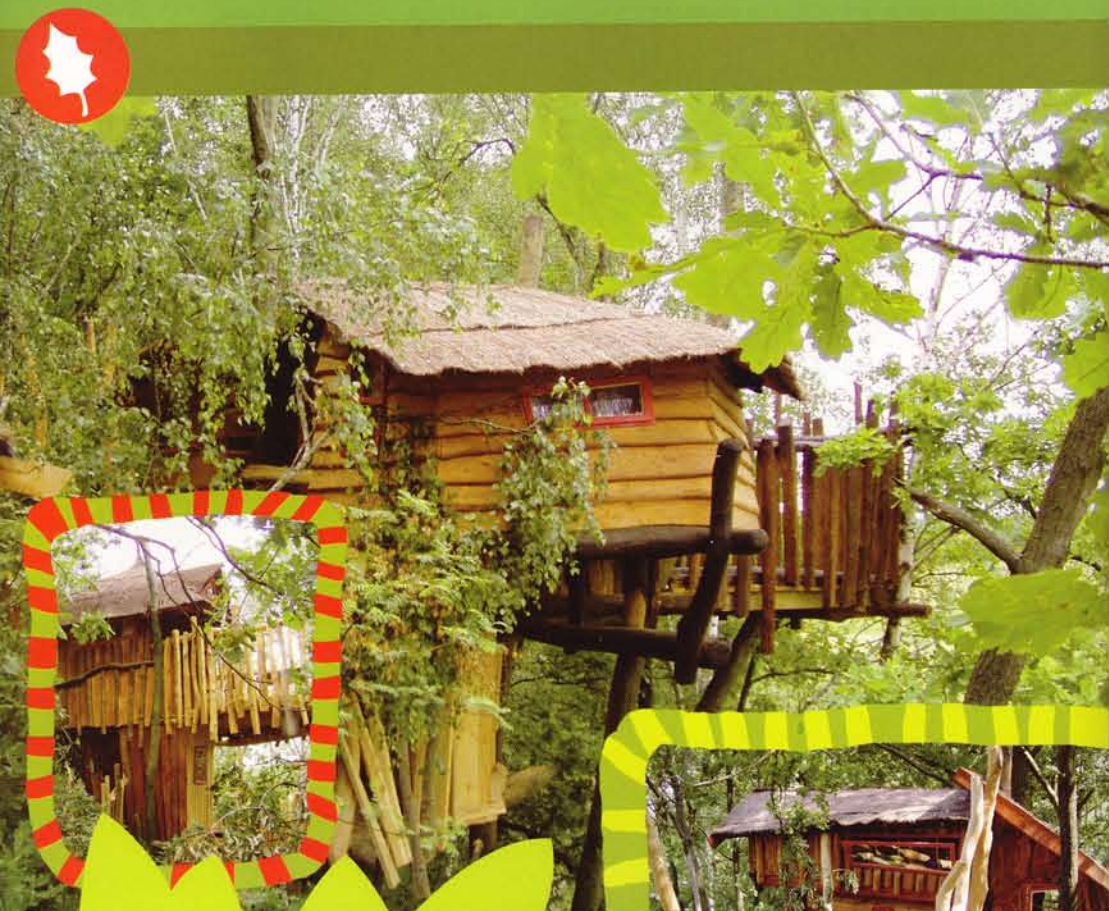


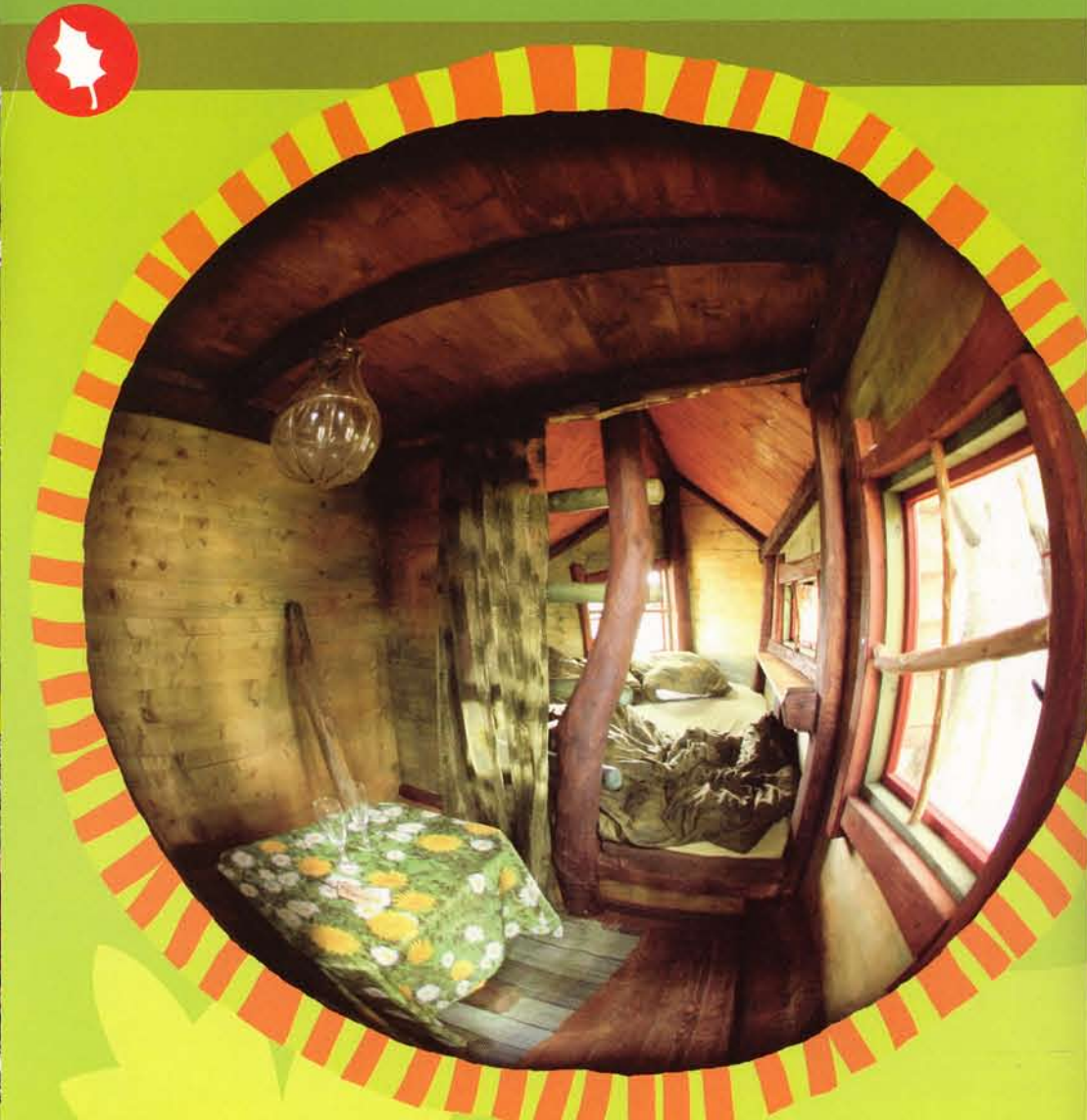
BAUMHAUS



Ein Baumhaus im eigenen Garten ist eine tolle Sache. Auf den Gipfeln der Bäume kann man geheime Treffen abhalten oder Clubs mit seinen Freunden gründen. Und das Beste daran: Es ist ein Ort, an dem man Ruhe vor seinen Eltern hat, denn in solch Schwindel erregende Höhe trauen sie sich wahrscheinlich nicht.

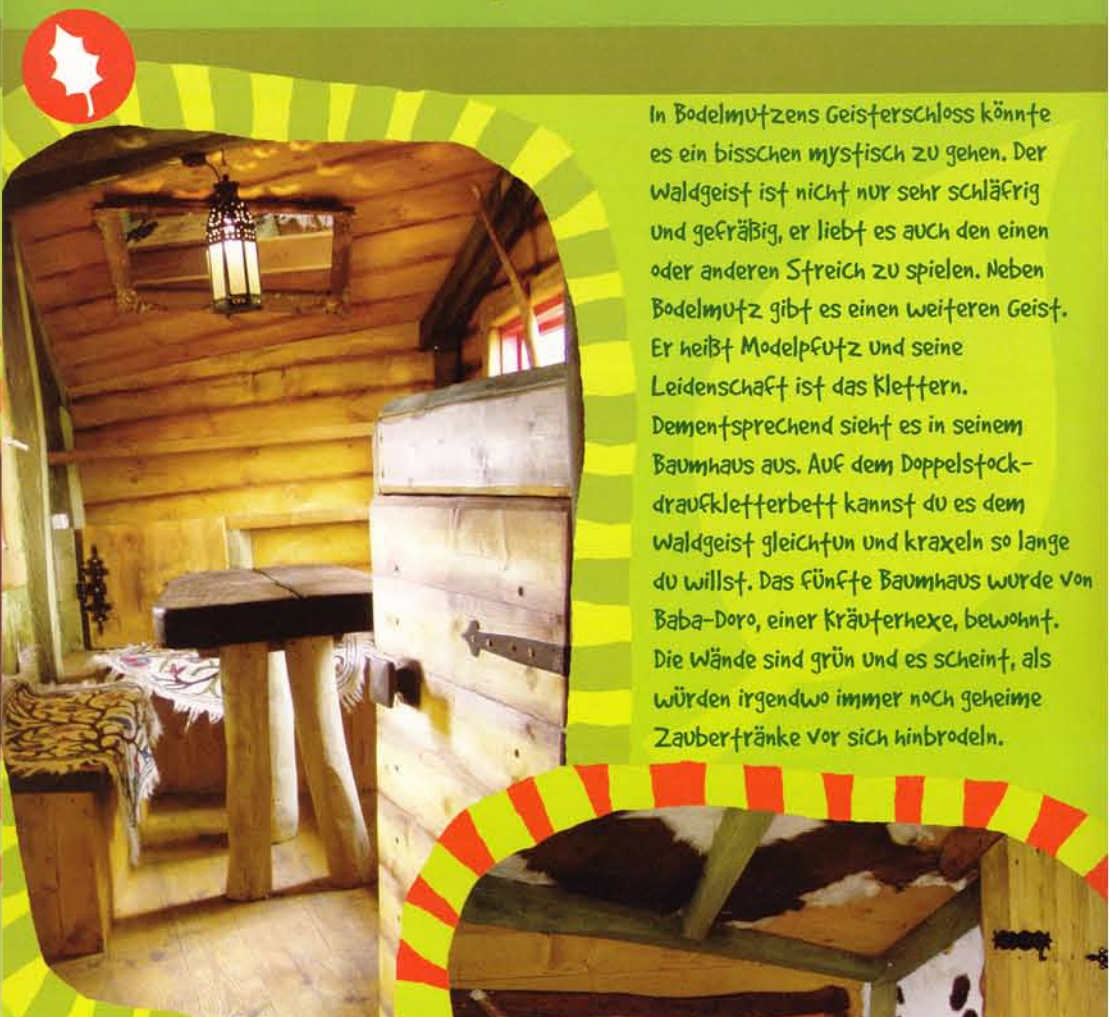
Wenn du kein eigenes Baumhaus im Garten hast, ist das auch kein Problem. Dann kannst du nämlich das erste Baumhaushotel Deutschlands besuchen. Dort kannst du zusammen mit deiner Familie in über 10 m Höhe in den Baumwipfeln schlafen. Insgesamt gibt es fünf Baumhäuser im Wald des Grüngeringelten Abenteuervfreizeitparks, der sich auf der Kulturinsel Einsiedel befindet. In allen Baumhäusern gibt es eine Sitzcke, eine Schlafnische und eine Miniöleffe. Die meisten haben auch noch einen Balkon.

BAUMHAUS



Jedes Baumhaus hat seine eigene Geschichte. Vorbesitzer der Hütten waren Inselgeister, die es sich dort sehr gemütlich gemacht haben. Das kannst du an der Gestaltung der Innenräume erkennen. Dort wo früher die Elfe Fiona gewohnt hat, schmücken jetzt bunte Blumentapeten und kunstvolle Wand- und Deckenmalereien die Wände. Judka, Mitglied einer Trollfamilie, hat ein uriges Baumhaus mit Fellen und dicken Teppichen hinterlassen. In diesem zweifertigen Wipfelhaus mit bestem Überblick könntest du mit deiner Familie sicher eine spannende Abenteuernacht verbringen.

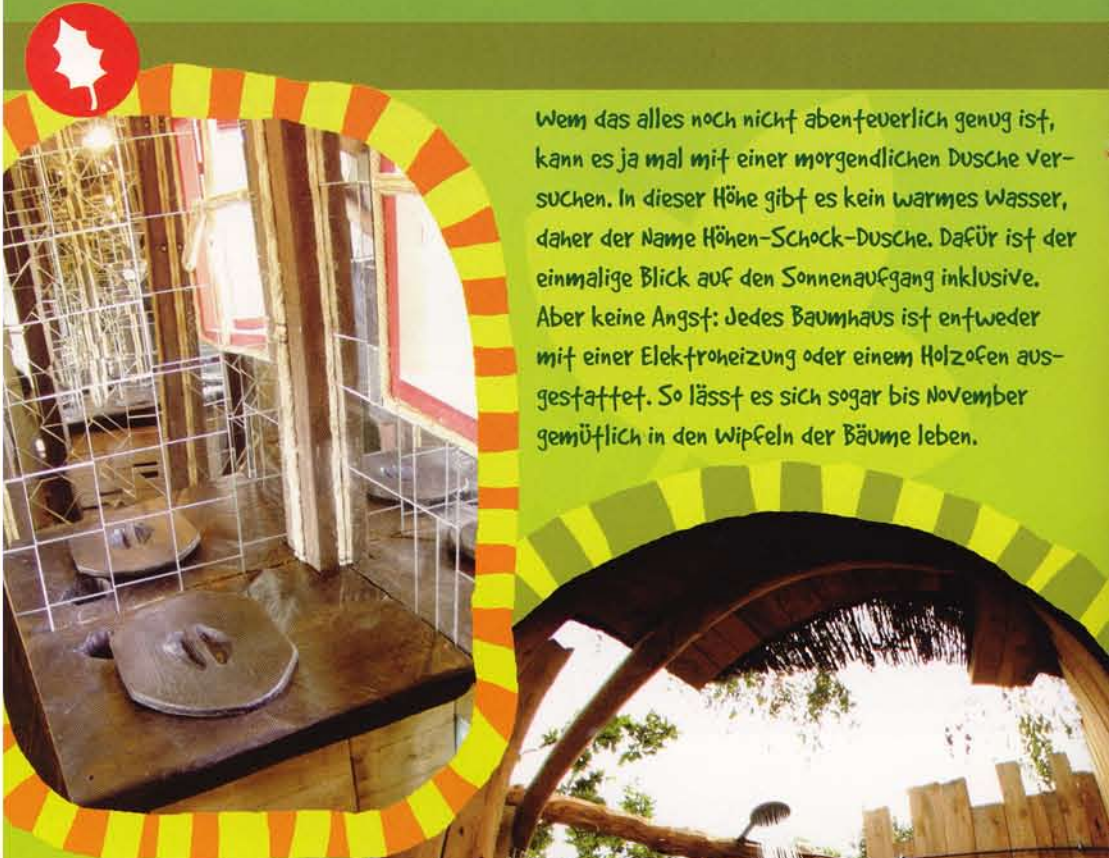
BAUMHAUS



In Bodelmützens Geisterschloss könnte es ein bisschen mystisch zu gehen. Der Waldgeist ist nicht nur sehr schläfrig und gefräßig, er liebt es auch den einen oder anderen Streich zu spielen. Neben Bodelmütz gibt es einen weiteren Geist. Er heißt Modelpfutz und seine Leidenschaft ist das Klettern. Dementsprechend sieht es in seinem Baumhaus aus. Auf dem Doppelstockdraufkletterbett kannst du es dem Waldgeist gleich tun und kraxeln so lange du willst. Das fünfte Baumhaus wurde von Baba-Doro, einer Kräutlerhexe, bewohnt. Die Wände sind grün und es scheint, als würden irgendwo immer noch geheime Zaubertänke vor sich hinbrödeln.

So lebt es sich in einem Baumhaus!

BAUMHAUS



Wenn das alles noch nicht abenteuerlich genug ist, kann es ja mal mit einer morgendlichen Dusche versuchen. In dieser Höhe gibt es kein warmes Wasser, daher der Name Höhen-Schock-Dusche. Dafür ist der einmalige Blick auf den Sonnenaufgang inklusive. Aber keine Angst: Jedes Baumhaus ist entweder mit einer Elektroheizung oder einem Holzofen ausgestattet. So lässt es sich sogar bis November gemütlich in den Wipfeln der Bäume leben.

Kulturinsel Einsiedel
02829 NeiBeaue
OT Zentendorf
www.kulturinsel.de
Tel.: 035891-4910